



PRÀCTICA INFORMADA EN L'EVIDÈNCIA PER A LA INCLUSIÓ ESCOLAR (2020-1-ES01-KA201-082328)

Producte intel·lectual 4

Objectiu

Principals objectius

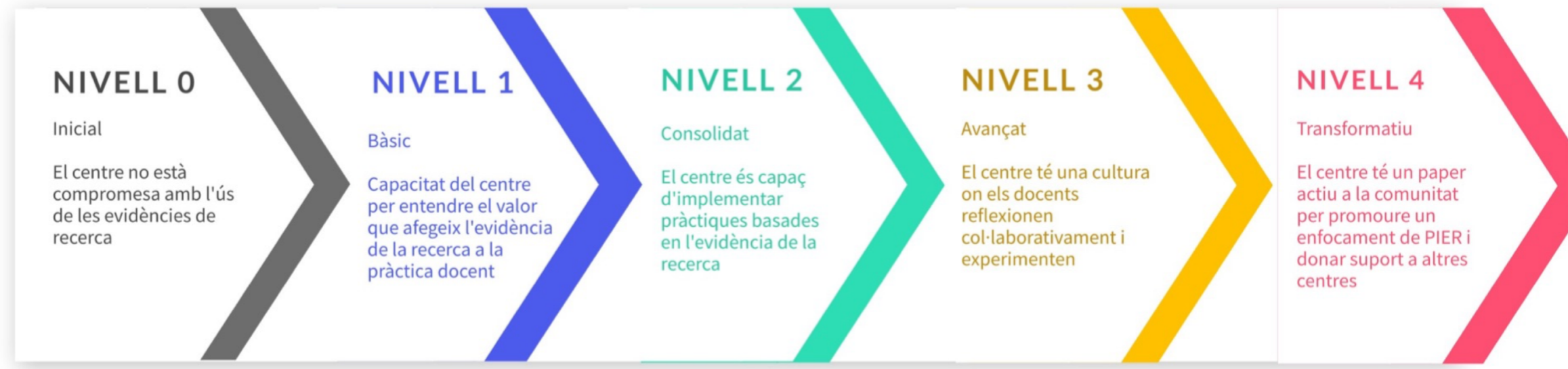
- O1 Oferir una eina que permeti avaluar el compromís de l'escola amb la PIE
O2 Disposar de directrius per la implementació de PIE
O3 Dissenyar un pla de desenvolupament de PIE que responsables escolars puguin fer servir autònomament
O4 Dissenyar un pla de formació per donar suport als líders escolars en la implementació de PIE
O5 Oferir recursos i eines per donar suport a la creació d'un clima escolar favorable a la PIE

PLA DE DESENVOLUPAMENT I COACHING PER A LA PRÀCTICA INFORMADA EN L'EVIDÈNCIA PER A LA INCLUSIÓ ESCOLAR

Contribuir a capacitar docents, responsables polítics i altres grups interessats per implementar Pràctiques Informades en l'Evidència (PIE) per a la inclusió escolar.

Eina d'autoavaluació de la Pràctica Basada en l'Evidència (EA-PBE)

Permet a l'equip directiu del centre:
• Avaluar el nivell de compromís de la institució amb l'ús de l'evidència (nivell de maduresa de la Pràctica Informada en l'Evidència de Recerca - maduresa de PIER);
• Establir la visió en relació al desenvolupament d'una organització escolar informada en l'evidència, incloent-hi l'ús de l'evidència com a part del desenvolupament professional del professorat; i
• Prendre decisions basades en evidències rellevants i orientar les accions futures.



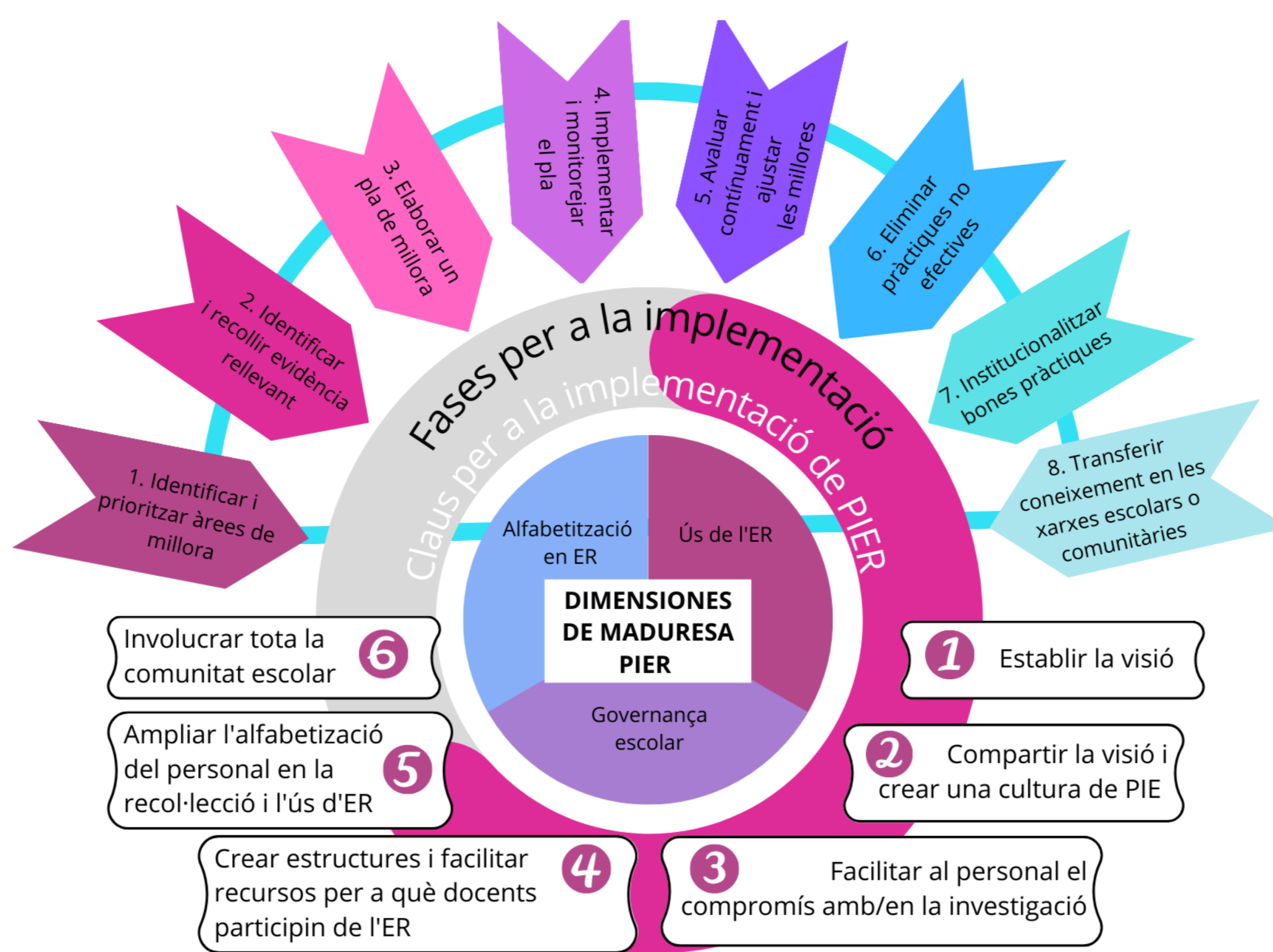
Nivell inicial: el centre no mostra compromís amb l'evidència.
Nivell bàsic: demostrar coneixement i comprensió de la PIE -organitzar, conscienciar, saber on trobar, reconèixer, diagnosticar, explicar i exemplificar.
Nivell consolidat: utilitzar la PIE en les pràctiques d'aula i en la gestió de centre -dissenyar, implementar, oferir oportunitats, iniciar, gestionar, aplicar i compartir.
Nivell avançat: integrar la PIE en les pràctiques d'aula i en la gestió de centre -col·laborar amb altres centres i organitzacions, seleccionar, analitzar críticament l'evidència, ampliar la comprensió, oferir assessorament i suport als companys, desenvolupar una cultura de PIE i treballar amb els companys per revisar la investigació actual.
Nivell transformador: avaluar la PIE a les pràctiques d'aula i en la gestió de centre -compartir la PIE i els casos d'èxit, transferir coneixements i habilitats a altres institucions/socis, dirigir a col·legues/comunitats per l'ús i defensa de PIE, implicar la comunitat o altres parts interessades en el suport i l'ús de PIE, avançar en la comprensió, realitzar avaluacions/revisions sistemàtiques i analitzar l'impacte.

Plantejament

Mitjançant l'ús d'aquest paquet, líders escolars, docents o altres membres de la comunitat educativa poden diagnosticar l'estat actual del seu centre en relació a l'ús de PIE per a la inclusió escolar. Els resultats d'aquest procés d'autoavaluació ajudaran a prioritzar i (re)definir els objectius del centre, mentre que les recomanacions que es proporcionen serveixen per orientar sobre com assolir aquests objectius i fer del centre un lloc més inclusiu i equitatiu.

Orientacions per a una Pràctica Informada en l'Evidència (O-PIE)

La implementació de la PIE considera tres dimensions (governança, alfabetització i ús efectiu) i inclou una sèrie d'elements relacionats amb la sensibilització, la formació del professorat, les accions organitzatives específiques, i la col·laboració i el compromís.



Pla de desenvolupament de Pràctiques Informades en l'Evidència (PD-PIE)

Aquest Pla presenta els passos generals a seguir per iniciar o continuar la implementació de l'enfocament de la Pràctica Basada en l'Evidència de Recerca (PBER). A partir de l'eina d'autoavaluació i de les orientacions de PBE, el Pla de desenvolupament de PBE segueix els cinc nivells definits a l'eina d'autoavaluació.

Pla de Coaching per a la Pràctica Informada en l'Evidència (PC-PIE)

El PC-PIE pot ser emprat per qualsevol centre que vulgui iniciar o continuar el procés d'implementació de la PIE, ja sigui com a recurs de suport o com a pauta general utilitzada per la direcció del centre, pel referent en PIE del centre, o per un coach extern amb experiència i formació en aquest camp. En aquest context, el coaching es pot considerar una eina de desenvolupament professional per al personal del centre, orientada tant a construir competències en l'àmbit de la PIE com a donar suport a nivell institucional.

PLA DE DESENVOLUPAMENT DE LA PIE

Ja heu utilitzat l'eina d'autoavaluació per veure quin és l'enfocament del vostre centre a la Pràctica Informada en l'Evidència (PIE) i heu consultat les directrius d'implementació de PIE. Felicitats! Ara esteu preparats per continuar el viatge PIER del vostre centre seguint els passos d'aquest pla de desenvolupament de la PIE. Si us plau, seguïeu els passos rellevants per al vostre centre, al vostre ritme.

Si necessiteu suport addicional, consulteu el Pla de Coaching de PIE i el paquet de recursos PIE. Sempre podeu tornar a l'eina d'autoavaluació per veure com està avançant el vostre centre.

REQUISITS PREVIS

- Per començar amb èxit la implementació de la PIE, el centre ja hauria de:
• Mostrar una cultura de col·laboració i comunicació, de retroalimentació constructiva, d'autoreflexió i de compartir.
• Tenir alguns processos establerts destinats a recollir i utilitzar dades no sistemàtiques per a l'avaluació de la qualitat del procés.
• Manifestar una obertura global cap a la inclusió.

Aquest material s'ha creat en el marc del projecte 'Evidence-Informed Practice for School Inclusion (EIPSI) 2020-1-ES01-KA201-082328' Projecte finançat pel Programa Erasmus+ Strategies i Partenerships.

NIVELL BÀSIC

- Identifiqueu docents amb experiència en l'àmbit de la PIE.
Identifiqueu cursos/formacions rellevants per al professorat i la direcció i faciliteu-ne la participació.
Anteuu a docents a recollir i revisar dades de les seves classes.

NIVELL INICIAL

- Conscienciació sobre la PIE i la seva importància.
Recolliu les millors pràctiques i recursos.
Garantiu la voluntat de direcció i docents d'implementar PIE.

NIVELL CONSOLIDAT

- Feu una planja d'ides sobre possibles dissenys de recerca a petita escala que es puguin desenvolupar al vostre centre i demaneu suport a universitat/centres de recerca/altres parts rellevants per millorar el disseny.
Assigureu-vos que tots el professorat està format en PIE.
Identifiqueu opcions de col·laboració amb universitats o centres de recerca.

NIVELL AVANÇAT

- Animeu al professorat a compartir mensualment (o segons sigui necessari) bones pràctiques i evidències de recerca (p. ex., un/a docent presenta un cas pràctic de la seva pràctica i rep comentaris sobre com integrar l'evidència de recerca).
Desenvolueu projectes de recerca a petita escala a nivell de centre.
Exploreu maneres de compartir dades (enllaçament) amb altres centres i identifiqueu reptes i oportunitats comuns.

NIVELL TRANSFORMADOR

- Actualitzeu contínuament les necessitats formatives en l'àmbit de la PIE per tal de donar resposta eficient a les necessitats del professorat.
Fomenteu que l'evidència de la recerca esdevingui part integral de tots els processos de gestió, així com de la pràctica de tot el professorat.
Organitzeu reunions/tallers realitzats pel personal del centre per a altres centres de la vostra zona.



Etapes del Pla de coaching

- 1. Equip d'implementació de l'escola 2. Coach PIE 3. Recomanacions de l'EIPSI

Preparació

Utilitzar l'eina d'autoavaluació i identificar el nivell de maduresa en PIER del centre.
Consultar les directrius de la PIE.
Assignar/identificar un referent de PIE al centre.

Establir una visió de PIE a nivell de centre.
Dissenyar i implementar una avaluació integral de necessitats.

Sessió 1-3: El coach proporciona orientació al procés de coaching en el context de desenvolupament de la PIE (PD-PIE).
Sessió 4-7: Sessions de formació per a la creació de relacions, l'avaluació de necessitats, l'establiment d'objectius col·laboratius i la planificació d'accions.

Implementació

Iniciar la implementació de PIE d'acord amb el pla d'acció.
Desenvolupar eines de comunicació i implicació.

Assignar/identificar un referent de PIE al centre com a motor de canvi.
Proporcionar formació en PIE al personal (basada en l'avaluació de les necessitats).
Seguir el pla d'acció de desenvolupament de PIE.
Superviar el pla d'acció específic de PD-PIE i fer un seguiment del progrés.

Recollir, analitzar i utilitzar dades del centre per revisar el pla d'acció específic del PD-PIE.

Sessió 8 - per decidir: El coach ofereix feedback formatiu i de suport sobre la implementació del pla d'acció.

Avaluació i transferència

Avaluar objectius, resultats i impacte d'acord amb el pla d'acció.
Establir eines per desenvolupar, provar i avaluar l'efectivitat de noves PIER per contribuir als resultats d'aprenentatge de l'alumnat.

Utilitzar l'eina d'autoavaluació per identificar com el centre ha progressat i poder valorar si hi ha hagut canvis en el nivell de maduresa en PIER.
Revisar el pla d'acció específic de PD-PIE i preparar-se per assolir el següent nivell d'EA-PIE.

Sessió final: El coach revisa el progrés acumulat.