

Pentru referință, aceste carduri pot fi utilizate

ca atare, drept instrument de auto-evaluare de către școli.

Ca sugestie de utilizare, acestea pot fi utilizate prin imprimare și prezentarea similară exemplului de mai jos.

Imagini referință



Alfabetizare REIP pentru incluziune

0 Start up

1 Alfabetizare în cercetare

Personalul școlii nu beneficiază de o formare specifică în ceea ce privește utilizarea dovezilor din cercetare în practica lor.

2 Desfășurarea procesului de anchetă pentru îmbunătățire

Perspectiva dovezilor de cercetare nu face parte din procesul de îmbunătățire a școlii.

3 Analizarea datelor de evaluare

Evaluările sau analizele practicilor / inovațiilor realizate la nivelul clasei și ai școlii nu reprezintă o prioritate în școala noastră.



Alfabetizare REIP pentru incluziune

1 De bază

1 Alfabetizare în cercetare

La școală există profesori care știu unde și cum să caute dovezi de cercetare pentru a răspunde nevoilor elevilor, atât în ceea ce privește noile metode de predare și învățare, cât și în ceea ce privește conținuturile curriculare.

2 Desfășurarea procesului de anchetă pentru îmbunătățire

Personalul școlii are capacitatea de a elabora studii de cercetare pentru a colecta date în vederea luării deciziilor.

3 Analizarea datelor de evaluare

În procesul de luare a deciziilor, conducerea școlii utilizează dovezi pentru a interpreta datele de evaluare a elevilor, pentru a diagnostica învățarea elevilor și pentru a modifica practica didactică în vederea satisfacerii nevoilor elevilor.



Alfabetizare REIP pentru incluziune

2 Consolidat

1 Alfabetizare în cercetare

La nivelul școlii, majoritatea cadrelor didactice sunt capabile să evalueze calitatea surselor de informare din cercetare și să le selecteze pe cele care sunt valide, de încredere și bazate pe date de cercetare.

2 Desfășurarea procesului de anchetă pentru îmbunătățire

Colaborarea cu experți și cercetători pentru a realiza studii la scară largă este o practică obișnuită în școala noastră.

3 Analizarea datelor de evaluare

Datele de evaluare a elevilor sunt utilizate pentru a lua decizii privind strategia școlii care să răspundă nevoilor diverse ale elevilor.



Alfabetizare REIP pentru incluziune

3 Avansat

1 Alfabetizare în cercetare

La nivelul școlii, majoritatea cadrelor didactice sunt capabile să transfere cunoștințele rezultate din cercetare în practica lor didactică.

2 Desfășurarea procesului de anchetă pentru îmbunătățire

Cadrele didactice sunt încurajate să inițieze proiecte de cercetare la scară mică, care să le permită să colecteze date pentru a-și îmbunătăți practica didactică și rezultatele învățării elevilor.

3 Analizarea datelor de evaluare

Echipa de conducere a școlii colaborează cu alte școli și cu administrația publică pentru a lua decizii care să răspundă nevoilor elevilor.



Alfabetizare REIP pentru incluziune

4 Transformator

1 Alfabetizare în cercetare

Școala are o cultură orientată spre utilizarea dovezilor de cercetare în toate aspectele sale.

2 Desfășurarea procesului de anchetă pentru îmbunătățire

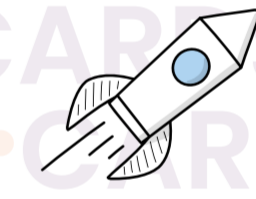
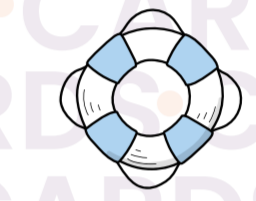
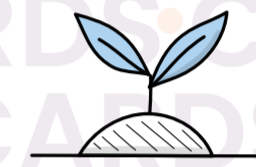
Școala este văzută ca un punct de referință în zonă pentru alte școli care doresc să își îmbunătățească practicile incluzive și încurajează profesorii să se țină la curent cu dovezile.

3 Analizarea datelor de evaluare

Conducerea școlii coordonează / dirijează programe în comunitate pentru a răspunde nevoilor elevilor.



Instrument de Autoevaluare



Alfabetizare REIP pentru incluziune



Guvernanță pentru utilizarea REIP

0 Start up

1 Leadership

Utilizarea dovezilor în procesul de luare deciziilor nu este o prioritate pentru școala noastră.

2 O cultură profesională de utilizare a dovezilor pentru incluziune

Dezvoltarea culturii organizaționale depinde de profesori (de exemplu, profesori de limbi străine, profesori de matematică).

3 Structură și resurse

Școlile nu alocă resurse specifice pentru dezvoltarea EIP, aceasta depinzând de inițiativa individuală a profesorilor.

4 Anchetă colaborativă

Profesorii colaborează din proprie inițiativă sau nu colaborează.



Guvernanță pentru utilizarea REIP

1 De bază

1 Leadership

Strategia școlii se bazează pe o viziune orientată spre un proces decizional fundamentat pe dovezi de cercetare.

2 O cultură profesională de utilizare a dovezilor pentru incluziune

Mecanismele de gestionare a școlii includ o viziune care încurajează personalul să experimenteze și să se angajeze în noi practici de predare pentru a sprijini diversitatea elevilor și incluziunea școlară.

3 Structură și resurse

Școala pune la dispoziția profesorilor spațiu și timp pentru a discuta și reflecta asupra practicii lor.

4 Anchetă colaborativă

Conducerea școlii contribuie la stimularea cadrelor didactice de a se implica în discuții colegiale și de a aplica feedback-ul constructiv din partea colegilor pentru a-și îmbunătăți cunoștințele și practicile profesionale.



Guvernanță pentru utilizarea REIP

2 Consolidat

1 Leadership

Strategia de dezvoltare a școlii promovează planuri de acțiune care pot stimula cadrele didactice să se angajeze în procese de cercetare și evaluare pentru a sprijini incluziunea elevilor în școală.

2 O cultură profesională de utilizare a dovezilor pentru incluziune

Staff is supported to conduct processes to collect, analyse, use research evidence and conduct research

3 Structură și resurse

Collaboration between teachers and researchers is fostered and supported with necessary resources.

4 Anchetă colaborativă

School management initiates and engages in professional discussions with staff in a range of forums to evaluate practice directed at improving professional knowledge and practice, and the educational outcomes of students.



Guvernanță pentru utilizarea REIP

3 Avansat

1 Leadership

Există un plan de îndrumare pentru a sprijini personalul să se angajeze în procese de cercetare și să își revizuiască practica de predare pe baza acestora.

2 O cultură profesională de utilizare a dovezilor pentru incluziune

Personalul este sprijinit să desfășoare procese de colectare, analiză, utilizare a dovezilor de cercetare și să efectueze cercetări.

3 Structură și resurse

Colaborarea dintre profesori și cercetători este încurajată și sprijinită cu resursele necesare.

4 Anchetă colaborativă

Conducerea școlii inițiază și se angajează în discuții profesionale cu personalul într-o serie de forumuri pentru a evalua practica în vederea îmbunătățirii cunoștințelor și practicilor profesionale și a rezultatelor educaționale ale elevilor.



Guvernanță pentru utilizarea REIP

4 Transformator

1 Leadership

Bunele practici ale școlii sunt, de obicei, diseminate într-un context mai larg.

2 O cultură profesională de utilizare a dovezilor pentru incluziune

Personalul este încurajat în mod sistematic și consecvent să adopte o atitudine și un comportament bazate pe cercetare și îmbunătățire și le transferă în rețelele externe.

3 Structură și resurse

Cadrele didactice dispun de resurse pentru a-și extinde practicile și pentru a le transfera către o comunitate mai largă.

4 Anchetă colaborativă

Școala promovează în mod regulat implementarea dialogului profesional în cadrul școlii și al rețelei (rețelelor) de învățare profesională, care este informat prin feedback, analiza cercetărilor și practicilor actuale pentru a îmbunătăți rezultatele educaționale ale elevilor.



Instrument de Autoevaluare



Guvernanță pentru utilizarea REIP

Utilizarea REIP pentru incluziune

0 Start up

- 1 Implicarea în rețelele profesionale de predare și în comunitățile mai largi pentru a aborda incluziunea școlară

Școala nu participă la rețele profesionale și /sau comunitare.

- 2 Implicarea părinților și a comunității școlare pentru a răspunde nevoilor elevilor

Părinții nu sunt un partener activ în procesul de luare a deciziilor la nivelul școlii.

- 3 Evaluarea nevoilor de învățare ale elevilor

Școala nu se concentrează pe nevoile elevilor pentru a răspunde, a adapta proiectele și a concepe planurile în consecință.



Utilizarea REIP pentru incluziune

1 De bază

- 1 Implicarea în rețelele profesionale de predare și în comunitățile mai largi pentru a aborda incluziunea școlară

Profesioniștii externi și reprezentanții comunității extind cunoștințele și practicile profesionale ale profesorilor și participă la unele rețele profesionale și/sau comunitare.

- 2 Implicarea părinților și a comunității școlare pentru a răspunde nevoilor elevilor

În școală sunt utilizate cele mai eficiente strategii de lucru în mod sensibil și confidențial cu părinții și comunitatea școlară.

- 3 Evaluarea nevoilor de învățare ale elevilor

În procesul de luare a deciziilor sunt utilizate mai multe strategii de evaluare, inclusiv abordări informale și formale, diagnostice, formative și sumative pentru a evalua nevoile de învățare ale elevilor.



Utilizarea REIP pentru incluziune

2 Consolidat

- 1 Implicarea în rețelele profesionale de predare și în comunitățile mai largi pentru a aborda incluziunea școlară

Școala participă la diferite/ multiple rețele și forumuri profesionale și comunitare pentru a extinde cunoștințele și a îmbunătăți practica.

- 2 Implicarea părinților și a comunității școlare pentru a răspunde nevoilor elevilor

În școală, profesorii manifestă o atitudine deschisă față de informațiile furnizate de părinți și le integrează în procesul de luare a deciziilor.

- 3 Evaluarea nevoilor de învățare ale elevilor

Conducerea școlii elaborează, selectează și utilizează strategii de evaluare informală și formală, diagnostică, formativă și sumativă pentru a evalua învățarea elevilor.



Utilizarea REIP pentru incluziune

3 Avansat

- 1 Implicarea în rețelele profesionale de predare și în comunitățile mai largi pentru a aborda incluziunea școlară

Școala contribuie la rețelele și asociațiile profesionale și creează legături productive cu comunitatea mai largă pentru a îmbunătăți predarea și învățarea.

- 2 Implicarea părinților și a comunității școlare pentru a răspunde nevoilor elevilor

Strategia școlii stabilește și menține relații de colaborare respectuoase cu părinții în ceea ce privește învățarea și bunăstarea copiilor lor.

- 3 Evaluarea nevoilor de învățare ale elevilor

Personalul este încurajat să utilizeze datele de evaluare ale elevilor ca parte a planului de dezvoltare profesională.



Utilizarea REIP pentru incluziune

4 Transformator

- 1 Implicarea în rețelele profesionale de predare și în comunitățile mai largi pentru a aborda incluziunea școlară

Școala își asumă un rol de lider în rețelele profesionale și comunitare și sprijină implicarea colegilor în oportunități de învățare externe.

- 2 Implicarea părinților și a comunității școlare pentru a răspunde nevoilor elevilor

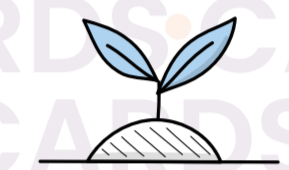
Părinții sunt implicați activ atât în progresul învățării copiilor lor, cât și în prioritățile educaționale ale școlii.

- 3 Evaluarea nevoilor de învățare ale elevilor

Școala face parte din exerciții de evaluare locale și naționale/ internaționale care îi permit să diagnosticheze nevoile de învățare, respectând cerințele curriculare, de sistem și/ sau de evaluare școlară.



Instrument de Autoevaluare



Utilizarea REIP pentru incluziune

