

Deze kaarten kunnen ter referentie worden gebruikt net als instrumenten voor zelfevaluatie door scholen. en het voorgestelde gebruik zou zijn om een gereedschap met een klinknagel.

Referentie afbeeldingen.



# Bestuur voor de gebruik van REIP

## 0 Beginnen

### 1 Leiderschap

Schoolpersoneel heeft geen specifieke opleiding bij het gebruik van onderzoeksbewijs in hun praktijk.

### 2 Bouw een professioneel bewijsgebruik op cultuur voor inclusie

Ontwikkeling organisatiecultuur hangt af van de vakdocenten (bijv. taaldocenten, wiskundeleraren).

### 3 Structuur en middelen

Scholen wijzen niet specifiek toe middelen voor EIP-ontwikkeling, het hangt af van de individuele leraar initiatief.

### 4 Gezamenlijk onderzoek

Docenten werken mee aan hun eigen initiatief of ze werken niet samen.



# Bestuur voor de gebruik van REIP

## 1 Basis

### 1 Leiderschap

De schoolstrategie is gebaseerd op een visie gericht op besluitvorming proces op basis van onderzoeksgegevens.

### 2 Bouw een professioneel bewijsgebruik op cultuur voor inclusie

De schoolmanagementmechanismen een visie bevatten die medewerkers stimuleert om te experimenteren en deel te nemen aan nieuw onderwijs praktijken om de diversiteit van studenten te ondersteunen en schoolinclusie.

### 3 Structuur en middelen

School heeft daar ruimte en tijd voor docenten om te discussiëren en te reflecteren op hun oefening.

### 4 Gezamenlijk onderzoek

De schoolleiding draagt daaraan bij leraren stimuleren om collegiaal te werk te gaan bespreken en constructief toepassen feedback van collega's om hun professionele kennis en praktijk.



# Bestuur voor de gebruik van REIP

## 2 Geconsolideerd

### 1 Leiderschap

Er is een begeleidingsplan om te ondersteunen personeel om deel te nemen aan onderzoeksprocessen en om hun onderwijspraktijk te herzien op basis hiervan.

### 2 Bouw een professioneel bewijsgebruik op cultuur voor inclusie

Medewerkers worden ondersteund bij het uitvoeren van processen om onderzoeksbewijsmateriaal te verzamelen, analyseren en gebruiken en onderzoek doen.

### 3 Structuur en middelen

Samenwerking tussen docenten en onderzoekers wordt aangemoedigd en ondersteund met de nodige middelen.

### 4 Gezamenlijk onderzoek

De schoolleiding initieert en gaat professionele discussies aan met personeel in een reeks van fora om evalueren van de praktijk gericht op verbeteren professionele kennis en praktijk, en de onderwijsresultaten van studenten.



# Bestuur voor de gebruik van REIP

## 3 Geavanceerd

### 1 Leiderschap

Er is een begeleidingsplan om te ondersteunen personeel om deel te nemen aan onderzoeksprocessen en om hun onderwijspraktijk te herzien op basis hiervan.

### 2 Bouw een professioneel bewijsgebruik op cultuur voor inclusie

Medewerkers worden ondersteund bij het uitvoeren van processen om onderzoeksbewijsmateriaal te verzamelen, analyseren en gebruiken en onderzoek doen.

### 3 Structuur en middelen

Samenwerking tussen docenten en onderzoekers wordt aangemoedigd en ondersteund met de nodige middelen.

### 4 Gezamenlijk onderzoek

De schoolleiding initieert en gaat professionele discussies aan met personeel in een reeks van fora om evalueren van de praktijk gericht op verbeteren professionele kennis en praktijk, en de onderwijsresultaten van studenten.



# Bestuur voor de gebruik van REIP

## 4 Transformatief

### 1 Leiderschap

Er is een begeleidingsplan om te ondersteunen personeel om deel te nemen aan onderzoeksprocessen en om hun onderwijspraktijk te herzien op basis hiervan.

### 2 Bouw een professioneel bewijsgebruik op cultuur voor inclusie

Medewerkers worden ondersteund bij het uitvoeren van processen om onderzoeksbewijsmateriaal te verzamelen, analyseren en gebruiken onderzoek doen.

### 3 Structuur en middelen

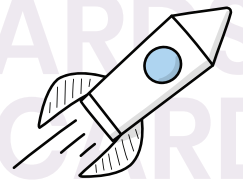
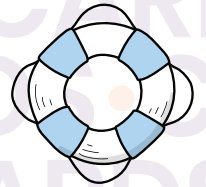
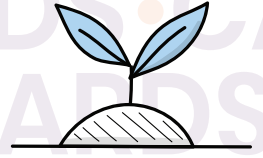
Samenwerking tussen docenten en onderzoekers wordt aangemoedigd en ondersteund met de nodige middelen.

### 4 Gezamenlijk onderzoek

De schoolleiding initieert en gaat professionele discussies aan met personeel in een reeks van fora om evalueren van de praktijk gericht op verbeteren professionele kennis en praktijk, en de onderwijsresultaten van studenten.



# Zelf-Beoordeling Tool



# Bestuur voor de gebruik van REIP



DIGITAL SOCIETY SCHOOL



EIPSI  
Evidence Informed Practice



Co-funded by the  
Erasmus+ Programme  
of the European Union

# School REIP-geletterdheid voor inclusie

## 0 Beginnen

### 1 Onderzoek geletterdheid

Schoolpersoneel heeft geen specifieke opleiding in het gebruik van onderzoeksbewijs in hun praktijk.

### 2 Het voeren van een onderzoeksprocedure voor verbetering

Het onderzoeksbewijsperspectief maakt geen deel uit van het schoolverbeteringsproces.

### 3 Analyseren van beoordelingsgegevens

De beoordelingen of analyses van de praktijken / innovaties die op klas- en schoolniveau worden uitgevoerd, hebben geen prioriteit op onze school.



# School REIP-geletterdheid voor inclusie

## 1 Basis

### 1 Onderzoek geletterdheid

Op school zijn er leraren die weten waar en hoe ze moeten zoeken naar onderzoeksgegevens om tegemoet te komen aan de behoeften van leerlingen, zowel met betrekking tot nieuwe onderwijs- en leermethoden als de inhoud van het leerplan.

### 2 Het voeren van een onderzoeksprocedure voor verbetering

Schoolpersoneel beschikt over de capaciteit om onderzoeksstudies te ontwerpen om gegevens te verzamelen voor hun besluitvorming.

### 3 Analyseren van beoordelingsgegevens

In het besluitvormingsproces school management gebruikt bewijs om te interpreteren beoordelingsgegevens van studenten, diagnose het leren van studenten en het wijzigen van het onderwijs oefenen om aan de behoeften van de leerlingen te voldoen.



# School REIP-geletterdheid voor inclusie

## 2 Geconsolideerd

### 1 Onderzoek geletterdheid

Op schoolniveau is de meerderheid van de leraren in staat om de kwaliteit van de onderzoeksinformatiebronnen te beoordelen en de valide, betrouwbare en op onderzoeksgegevens gebaseerde bronnen te selecteren.

### 2 Het voeren van een onderzoeksprocedure voor verbetering

Samenwerking met experts en onderzoekers om grootschalige studies uit te voeren is een gangbare praktijk op onze school.

### 3 Analyseren van beoordelingsgegevens

Er worden beoordelingsgegevens van studenten gebruikt om te maken beslissingen over de schoolstrategie tegemoetkomen aan de uiteenlopende behoeften van leerlingen.



# School REIP-geletterdheid voor inclusie

## 3 Geavanceerd

### 1 Onderzoek geletterdheid

Op schoolniveau zijn de meeste leraren in staat om de kennis uit onderzoeksresultaten over te dragen naar hun onderwijspraktijk.

### 2 Het voeren van een onderzoeksprocedure voor verbetering

Leraren worden aangemoedigd om kleinschalige onderzoeksprojecten op te starten waarmee ze gegevens kunnen verzamelen om hun onderwijspraktijk en de leerresultaten van studenten te verbeteren.

### 3 Analyseren van beoordelingsgegevens

Het schoolmanagementteam werkt samen met andere scholen en openbaar bestuur beslissingen te nemen die betrekking hebben op de behoeften.





# School REIP-geletterdheid voor inclusie

## 4 Transformatief

### 1 Onderzoek geletterdheid

De school heeft een cultuur die gericht is op het gebruik van onderzoeksgegevens in al zijn aspecten.

### 2 Het voeren van een onderzoeksprocedure voor verbetering

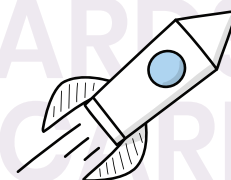
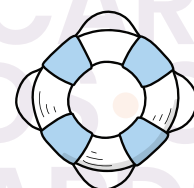
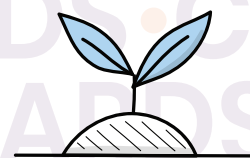
School wordt gezien als een referentie in het gebied voor andere scholen die hun inclusieve praktijken willen verbeteren en ze moedigen leraren aan om up-to-date te blijven met betrekking tot bewijsmateriaal.

### 3 Analyseren van beoordelingsgegevens

De schoolleiding coördineert/leidt programma's in de gemeenschap aan te pakken behoeften van leerlingen.



# Zelf- Beoordeling Tool



School REIP-  
geletterdheid  
voor inclusie



DIGITAL SOCIETY SCHOOL



EIPSI  
Evidence Informed Practice



Co-funded by the  
Erasmus+ Programme  
of the European Union

# Gebruik van EIP voor inclusie

## 0 Beginnen

- 1 Betrokkenheid bij professionele onderwijsnetwerken en breder gemeenschappen om schoolinclusie aan te pakken

School participeert niet in beroep en/of gemeenschap netwerken.

- 2 Samenwerken met ouders en de schoolgemeenschap om tegemoet te komen aan de behoeften van de leerlingen

Ouders zijn geen actieve partner in het besluitvormingsproces op schoolniveau.

- 3 Beoordeel de leerbehoeften van studenten

School richt zich niet op de behoefte van leerlingen om te reageren, projecten aan te passen en plannen dienovereenkomstig te ontwerpen.



# Gebruik van EIP voor inclusie

## 1 Basis

- 1 Betrokkenheid bij professionele onderwijsnetwerken en breder gemeenschappen om schoolinclusie aan te pakken

Externe professionals en vertegenwoordigers van de gemeenschap verbreden de professionele kennis en praktijk van leraren en nemen deel aan sommige professionele en/of gemeenschapsnetwerken.

- 2 Samenwerken met ouders en de schoolgemeenschap om tegemoet te komen aan de behoeften van de leerlingen

Op school worden de meest effectieve strategieën gebruikt om gevoelig en vertrouwelijk met ouders en de schoolgemeenschap om te gaan.

- 3 Beoordeel de leerbehoeften van studenten

In het besluitvormingsproces worden meerdere beoordelingsstrategieën gebruikt, waaronder informele en formele, diagnostische, formatieve en summatieve benaderingen om de leerbehoefte van studenten te beoordelen.





# Gebruik van EIP voor inclusie

## 2 Geconsolideerd

### 1 Betrokkenheid bij professionele onderwijsnetwerken en breder gemeenschappen om schoolinclusie aan te pakken

De school neemt deel aan verschillende professionele en gemeenschapsnetwerken en fora om kennis te verbreden en de praktijk te verbeteren.

### 2 Samenwerken met ouders en de schoolgemeenschap om tegemoet te komen aan de behoeften van de leerlingen

Op school tonen leraren een open houding ten opzichte van de informatie van ouders en integreren deze in het besluitvormingsproces.

### 3 Beoordeel de leerbehoeften van studenten

Het schoolmanagement ontwikkelt, selecteert en gebruikt informele en formele, diagnostische, formatieve en summatieve beoordelingsstrategieën om het leren van studenten te beoordelen.



# Gebruik van EIP voor inclusie

## 3 Geavanceerd

### 1 Betrokkenheid bij professionele onderwijsnetwerken en breder gemeenschappen om schoolinclusie aan te pakken

De school draagt bij aan professionele netwerken en verenigingen en bouwt productieve banden op met de bredere gemeenschap om het onderwijs te verbeteren en leren.

### 2 Samenwerken met ouders en de schoolgemeenschap om tegemoet te komen aan de behoeften van de leerlingen

De schoolstrategie bouwt en onderhoudt respectvolle samenwerkingsrelaties met ouders met betrekking tot het leren en welzijn van hun kinderen.

### 3 Beoordeel de leerbehoeften van studenten

Het personeel wordt aangemoedigd om de beoordelingsgegevens van leerlingen te gebruiken als onderdeel van hun professioneel ontwikkelplan.



# Gebruik van EIP voor inclusie

## 4 Transformatief

- 1 Betrokkenheid bij professionele onderwijsnetwerken en breder gemeenschappen om schoolinclusie aan te pakken

De school speelt een leidende rol in professionele en gemeenschapsnetwerken en ondersteunt de betrokkenheid van collega's bij externe leermogelijkheden.

- 2 Samenwerken met ouders en de schoolgemeenschap om tegemoet te komen aan de behoeften van de leerlingen

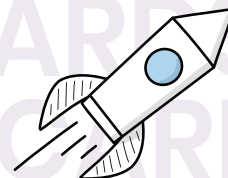
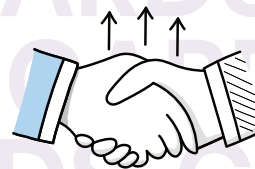
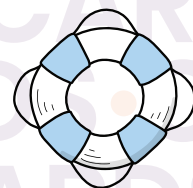
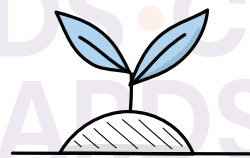
Ouders zijn actief betrokken bij zowel de voortgang van het leren van hun kinderen als bij de onderwijsprioriteiten van de school.

- 3 Beoordeel de leerbehoeften van studenten

De school maakt deel uit van de lokale en nationale/internationale beoordeling oefeningen die het mogelijk maken om leerbehoeften te diagnosticeren, die voldoen aan de leerplan-, systeem- en/of schoolbeoordelingsvereisten.



# Zelf-Beoordeling Tool



## Gebruik van EIP voor inclusie



DIGITAL SOCIETY SCHOOL



EIPSI  
Evidence Informed Practice



Co-funded by the  
Erasmus+ Programme  
of the European Union